

Zaawansowane rozwiązania CCTV/IP

Hybrydowy rejestrator obrazu

Kamery analogowe oraz IP

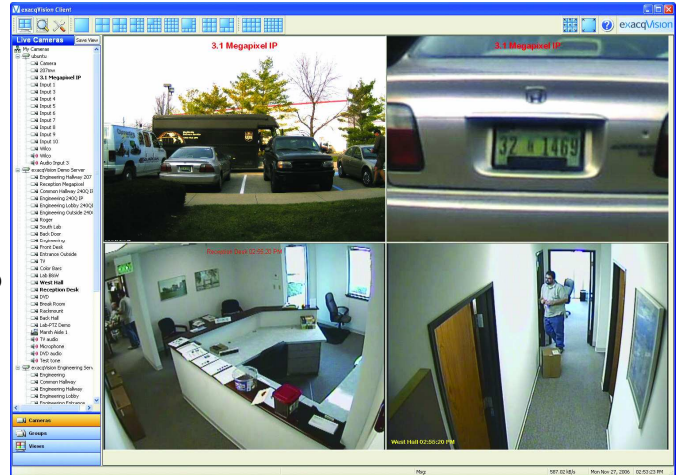
exacqVisionPro 3208 RACK

Hybrydowy Rejestrator CCTV/IP - 40 kanałów wizji (32 analogowe & 8 IP)

exacqVision[®]Pro

Opis ogólny:

exacqVision Pro - cyfrowy hybrydowy rejestrator wizji i dźwięku łączy funkcjonalność nowoczesnego rejestratora wizji dla standardowych kamer analogowych z atrakcyjnym cenowo rozwiązaniem umożliwiającym zapis strumieni wideo z kamer IP. Sieć rejestratorów tworzy zintegrowany system wideo ze zdecentralizowanymi stanowiskami nadzoru w dowolnym punkcie sieci LAN/WAN. Jednolite i intuicyjne oprogramowanie zarówno na serwerach wideo jak również zdalnych klientach nie wymaga długotrwałych szkoleń upraszczając obsługę systemu.



Właściwości:

- Kompresja sprzętowa MPEG-4 ASP (lub MJPEG) dla każdej kamery
- Nowoczesna i praktyczna obudowa rack 2U
- Kamery analogowe (do 32) i kamery IP (do 64) w jednym spójnym systemie
- Wspólny, intuicyjny interfejs użytkownika exacqVision dla całego systemu
- Łatwe zarządzanie kamerami IP oraz analogowymi z różnych rejestratorów z jednego oprogramowania exacqvision Klient
- Kamery IP popularnych producentów
- Dowolna skalowalność systemu (brak ograniczeń w rozbudowie systemu)
- Jednoczesny zapis, podgląd i odtwarzanie
- Wysoka rozdzielczość zapisu: D1(4CIF) dla kamer analogowych, obsługa rozdzielczości megapikselowych dla kamer IP
- Zapis kamer analogowych do 800 obrazów na sekundę
- Bezpośrednia obsługa kamer PTZ zarówno analogowych jak i PTZ/IP
- Funkcje zoomu cyfrowego z PTZ
- Szybkie powtórki z ostatnich kilku sekund/minut (funkcja exacq Replay)
- Wtórna detekcja ruchu - ułatwione wyszukiwanie żadanego fragmentu nagrania
- Zarządzanie wykorzystywanym pasmem sieci
- Obsługa wielu monitorów
- Dowolna ilość stacji klienckich - GRATIS
- Integracja z systemami POS/ATM/Security/BMS

Obsługiwane kamery IP (aktualna lista na www.exacq.pl)





Dane techniczne:

SERWER:

Wideo:	352x240 - CIF @ 800ips PAL 704x280 - 2CIF @ 400ips PAL 704x480 - 4CIF @ 200ips PAL
Kompresja:	MPEG-4 ASP lub M-JPEG (sprzęt) wybierana dla każdej kamery
Licencje kamer IP:	8 (rozbudowa do sumy kamer 64)
Wejścia wizyjne:	32 BNC
Wyjścia analogowe:	1 BNC
Wejścia alarmowe:	16 na kostkach rozłącznych
Wyjścia alarmowe:	16 na kostkach rozłącznych (w tym 1 przekaźnikowe)
Pojemność archiwum:	300GB - 2250GB
Porty szeregowe:	RS-232, RS-485, RS-422
Sieć LAN:	1Gbit 1000Base-T RJ45
Porty USB2.0:	5 (2 przód, 3 tył)
Wejścia audio:	4 na kostkach rozłącznych + audio z kamer IP
DVD/CD RW	przedni panel
System operacyjny:	Windows XP Professional
Wymiary:	540 x 445 x 89 mm
Waga:	16-19kg
Temperatura pracy:	4-35 °C
Wilgotność względna:	5-95% RH
Napięcie zasilania:	230VAC
Pobór prądu:	250W
Normy:	CE (klasa A)

KLIENT:

PC:	brak w zestawie
OS:	Win XP lub Vista
Procesor:	2GHz Celeron (min)
Pamięć:	512 MB RAM
VGA:	Standard dobrej jakości

OPROGRAMOWANIE:

- Intuicyjny interfejs użytkownika
- Obsługa trybu wieloekranowego
- Funkcja SmartSearch (wtórna detekcja ruchu)
- Odtwarzanie w podziale
- Nagrywanie przed i po alarmowe
- Powiadomienia o zdarzeniach
- exacqRecall - szybki eksport na DVD
- ExacqReplay - szybka powtórka
- Log aktywności
- Łączenie zdarzeń i wyszukiwanie wg nich
- Maski prywatności
- Wieloprogowa detekcja ruchu
- Zarządzanie zdalne
- Graficzny wykres poszukiwanych fragmentów obrazu
- Obsługa różnych kamer IP (ciągły rozwój)

--	--